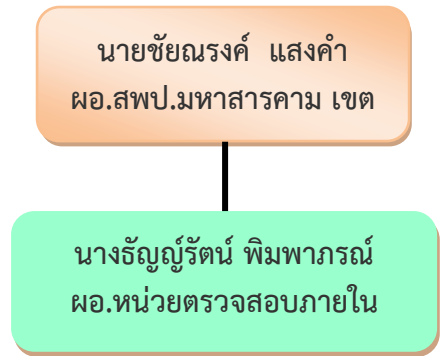


โครงสร้างหน่วยตรวจสอบภายใน



- ❖ งานตรวจสอบการเงิน การบัญชี และตรวจสอบระบบการดูแลทรัพย์สิน
- ❖ งานตรวจสอบการดำเนินงานหรือกระบวนการปฏิบัติงานเปรียบเทียบกับผลผลิตหรือเป้าหมายที่กำหนด
- ❖ การประเมินการบริหารความเสี่ยง
- ❖ การตรวจสอบภายในตามที่กฎหมายกำหนด
- ❖ ปฏิบัติงานร่วมกับหรือสนับสนุนการปฏิบัติงานของหน่วยงานอื่นที่เกี่ยวข้องหรือที่ได้รับมอบหมาย